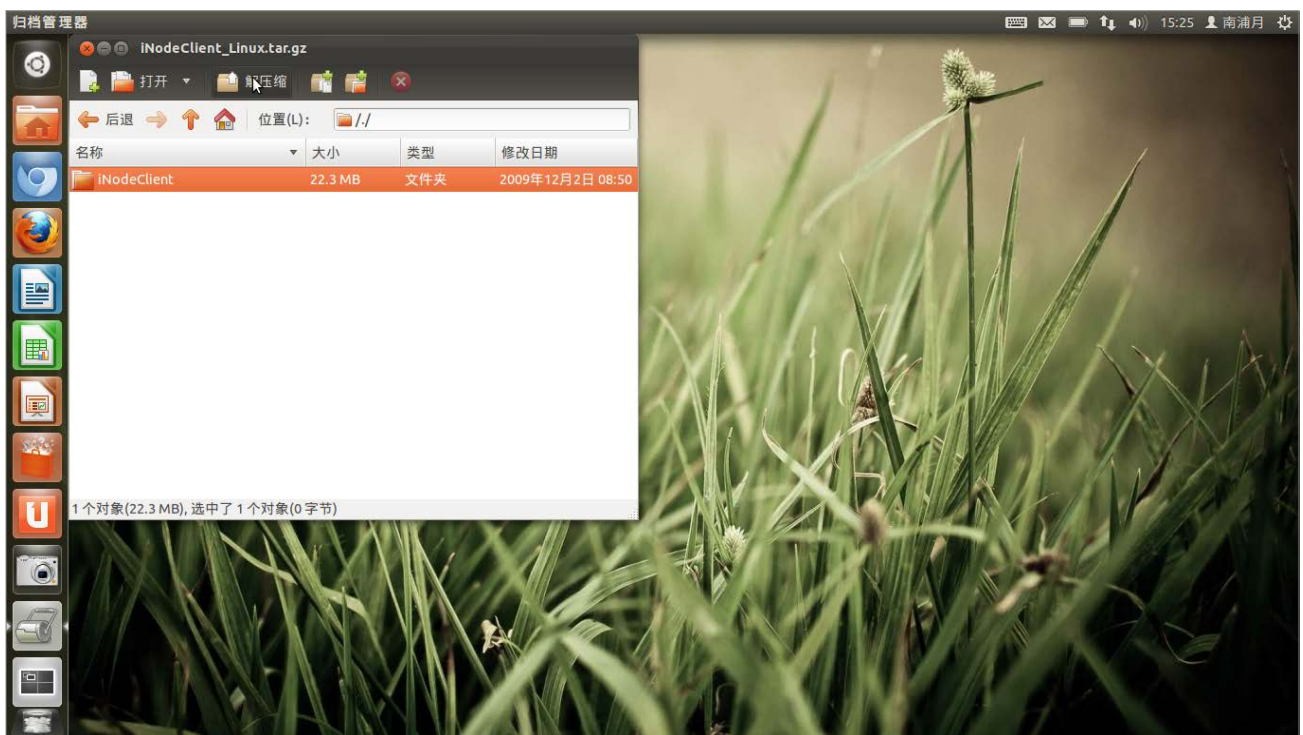
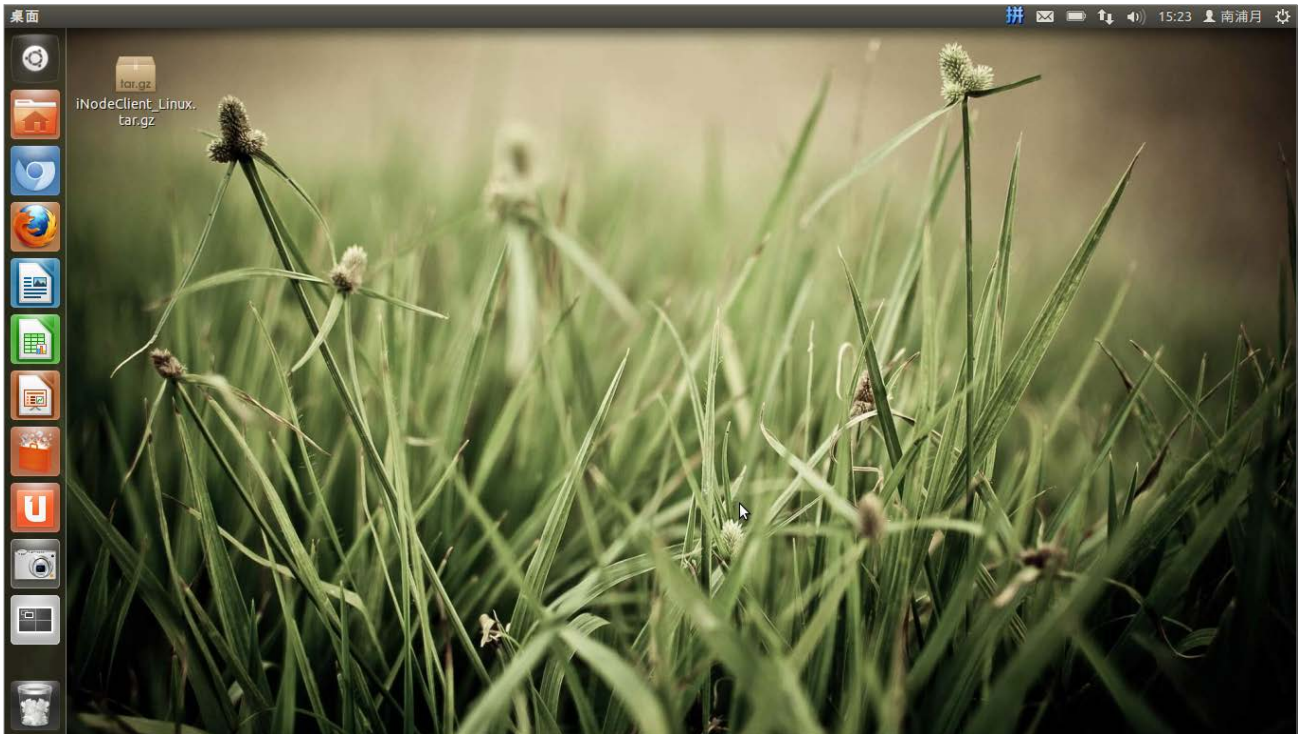


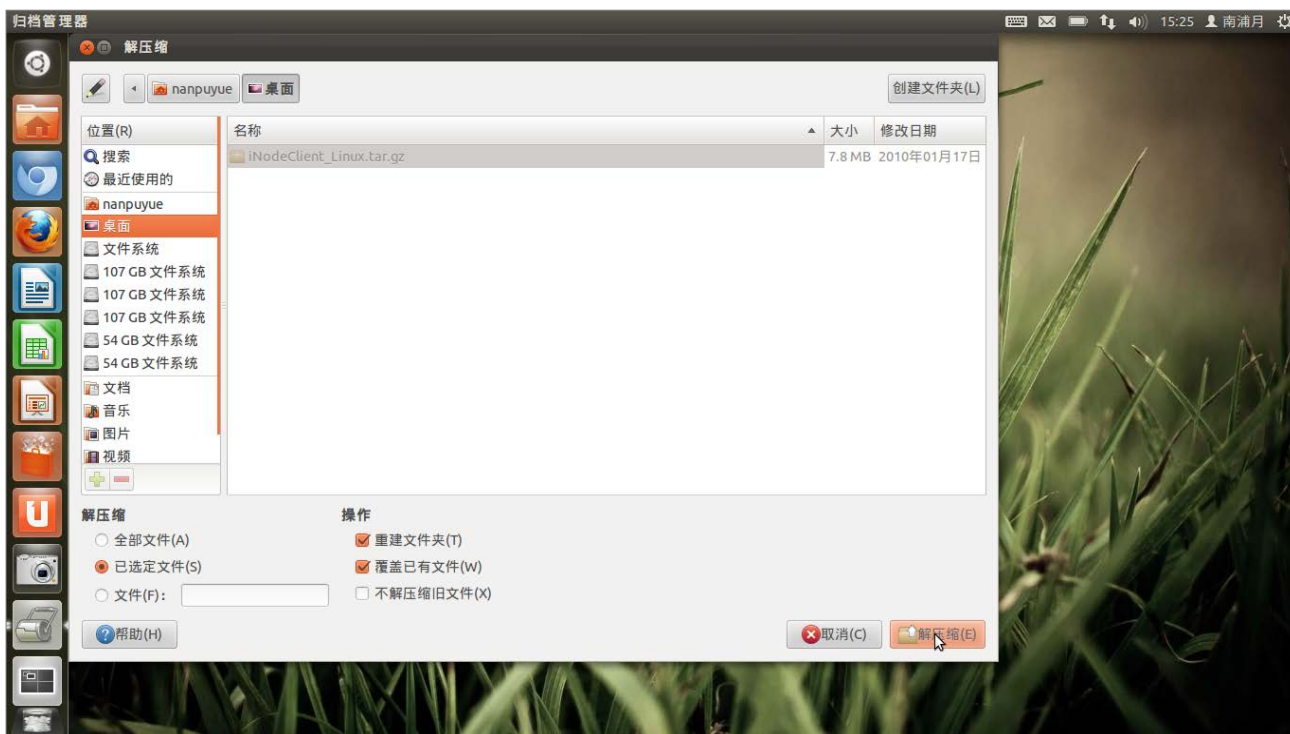
下载客户端，放到桌面

下载地址：

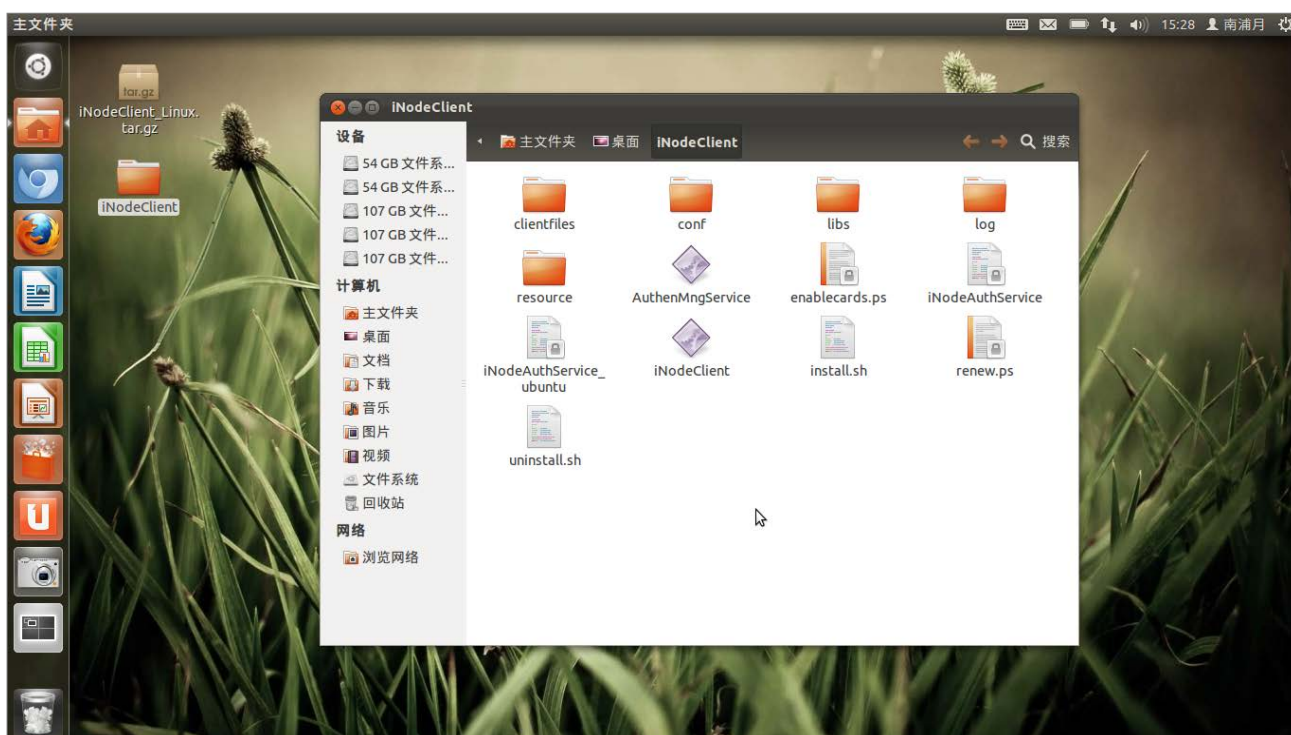
<https://skydrive.live.com/embedicon.aspx/Ubuntu/iNode?cid=ce75aebc00655892&sc=documents>



双击打开，点击解压缩



解压到桌面



解压完成，应该是这样的

```
sudo chmod 777 /usr/iNodeClient -R
```

```
sudo rm /usr/lib/libtiff.so.3
```

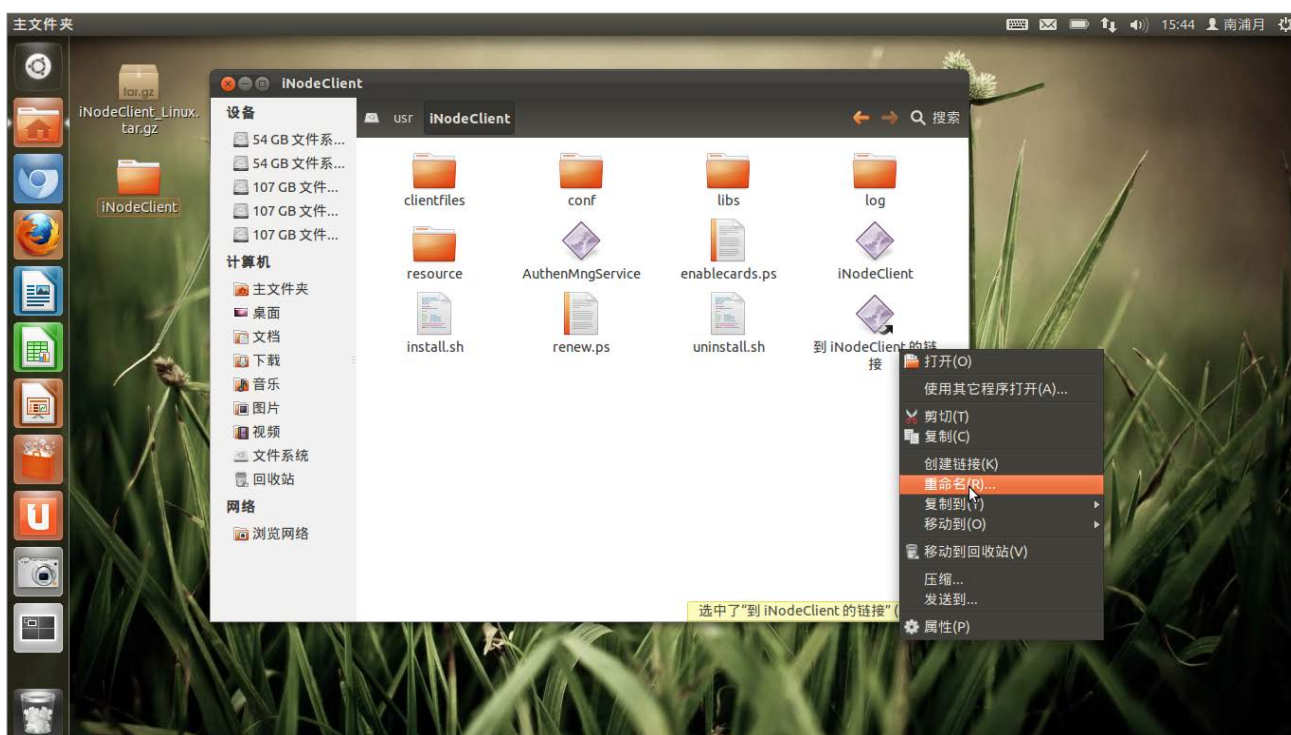
[illegible]

```
sudo rm /usr/lib/libtiff.so.3
```





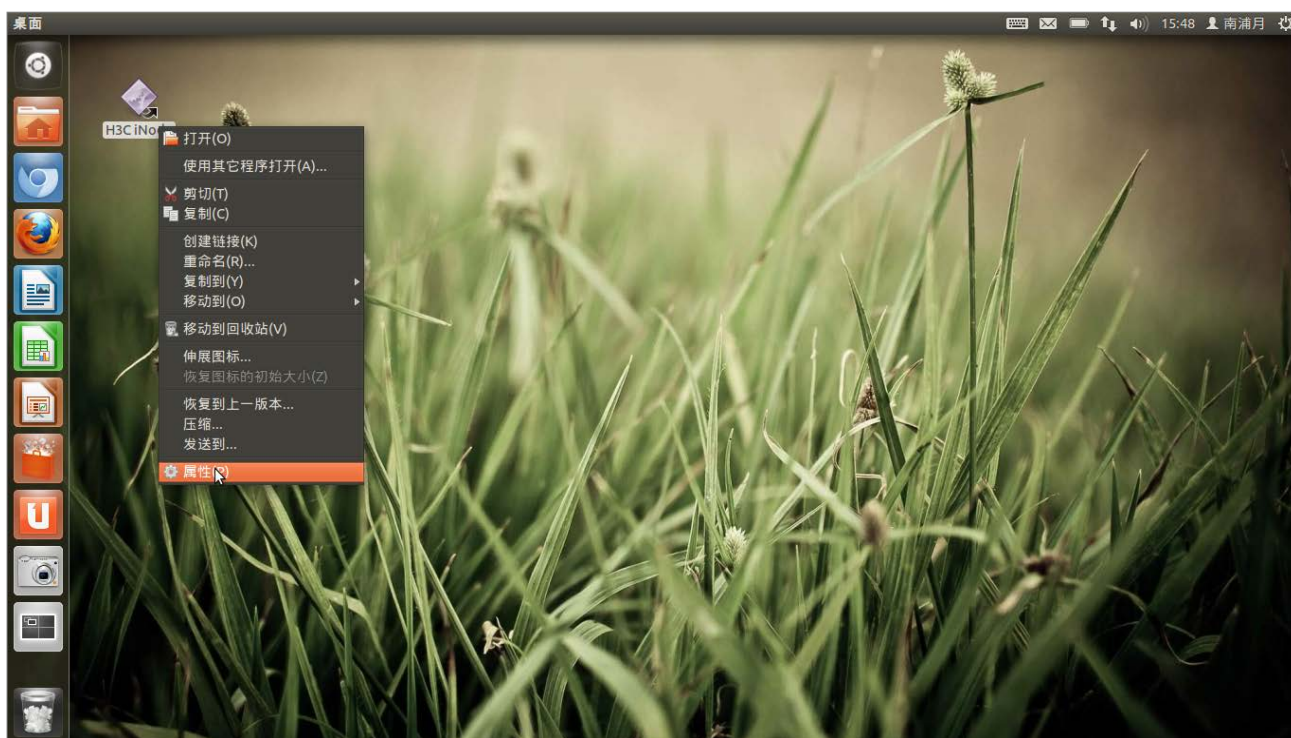
打开安装目录，选中 iNodeClient，右键，创建链接



重命名链接，这个随意，也可以跳过



将链接复制到桌面



还可以换个好看的图标



在弹出的窗口选择一个图标即可，以后直接双击图标就可以打开客户端了。

如果在安装过程中出现错误需要重新安装，请先卸载，命令是：

```
cd /usr/iNodeClient
```

```
sudo ./uninstall.sh
```

切不可直接双击 uninstall.sh 卸载，否则无法卸载干净导致后面的安装出错。